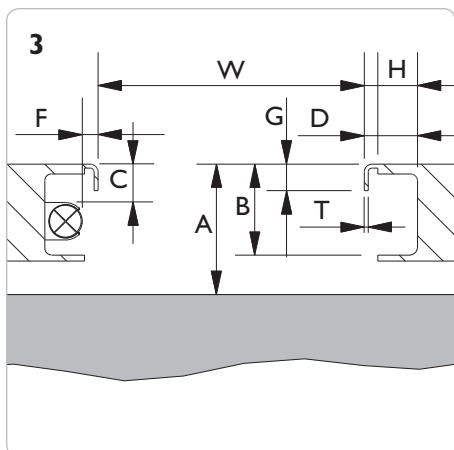
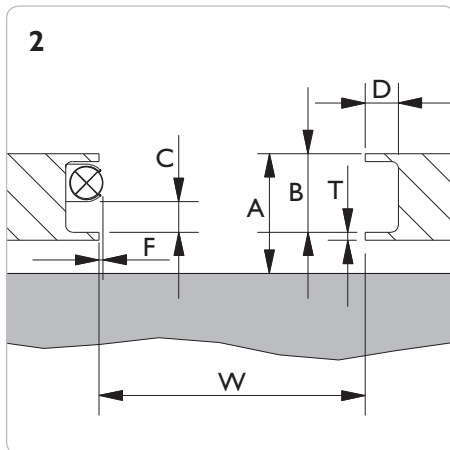
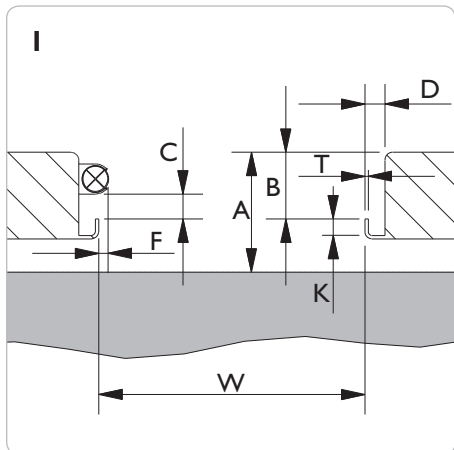


MÅTTSCHEMA LYFT

PRODUKT: FL - Frihjulsliftare 6 t 12 t 16 t 20 t **SD** - Saxdomkraft 2 t 2,6 t 3,2 t 4 t


Lyftfabrikant: _____ **Modell:** _____ **Kapacitet:** _____ **Årgång:** _____



4 Ritningar

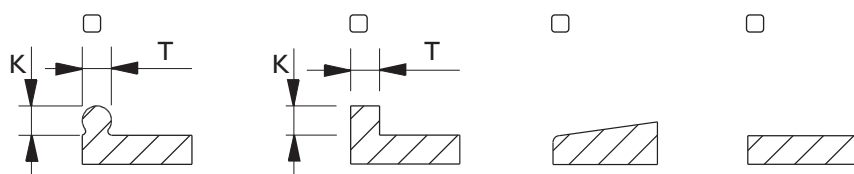
Ritning nr.: _____

- W = _____ mm
- A = _____ mm
- B = _____ mm
- D = _____ mm
- G = _____ mm
- H = _____ mm
- K = _____ mm
- T = _____ mm

Om liften är utrustad med belysning  eller andra utstickande föremål, fyll i mått mål C og F::

- C min. = _____ mm
- F max. = _____ mm

Skenprofil



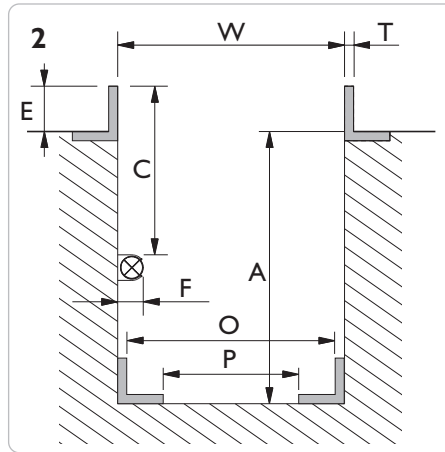
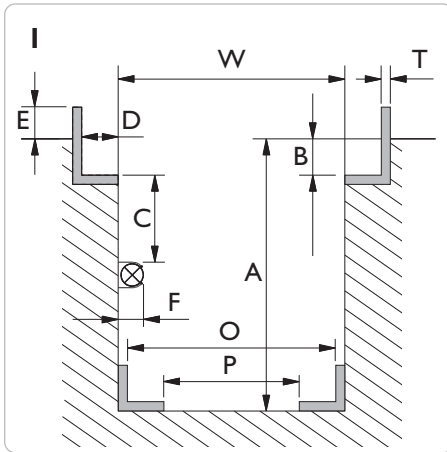
Obs: Det är köparens risk/ansvar att uppgivna data är korrekta och utförliga. Lyften ska alltid vara konstruerad och godkänd för montering av hjälpmotorkraft. **Enl. EN 1493:1998 får hjälpmotorkraftens kapacitet inte överstiga 0,66 x lyftens kapacitet** (en 2 tons domkraft på en 3 tons lyft går bra - men inte en 2,6 tons).

Datum: _____	Uppmätt av: _____	Återförsäljare: _____	Underskrift: _____
------------------------	-----------------------------	---------------------------------	------------------------------

MÅTTSCHEMA GROP

GD - Gropdomkraft m. 1 cylinder 10 t 15 t 20 t
GD - Gropdomkraft m. 2 cylindrar 10 t 15 t 20 t
GDT - Teleskopisk gropdomkraft 15 t
GGD - Golvbaserad Gropdomkraft 15 t

FL - Frihjulsløftare 6 t 12 t 16 t 20 t
SD - Saxdomkraft 2 t 2,6 t 3,2 t 4 t
ABT - Avlastningsbrygge 15 t
AB - Avlastningsbrygge 20 t



Ritning nr.: _____

Vänligen mät noggrant på flera ställen i gropan. **Obs: Max. 12 mm variation mellan W min. och W max. i hela gropens längd.**

W min. = _____ mm

W max. = _____ mm

A min. = _____ mm


B = _____ mm

D = _____ mm

E = _____ mm

H = _____ mm

T = _____ mm

Om gropan är utrustad med belysning  eller andra utstickande föremål, fyll i mått C och F:

C min. = _____ mm

F max. = _____ mm

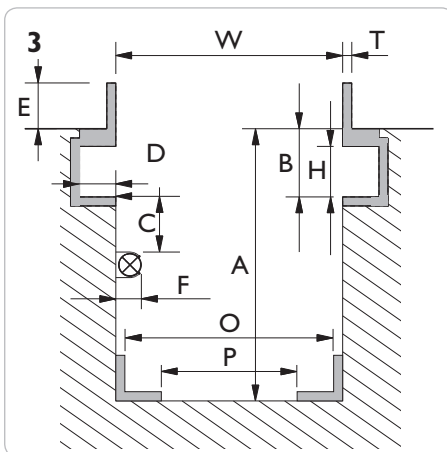
GGDI50S - Gropdomkraft

O min. = _____ mm

O max. = _____ mm

P min. = _____ mm

P max. = _____ mm



4 Ritningar

Höjd i förhållande till golv

Lyftsadelns överkant **utan** tillbehör (travers, stödbock eller förlängare) önskas:

över verkstadsgolv _____ mm

i nivå med verkstadsgolv

under verkstadsgolv _____ mm

Cylindertoppen blir positionerad +/- 50 mm beroende på den begärda nivån.

Tillbehör

Tänk på att ev. montering av travers eller stödbock ökar min. höjd:

Travers T4-1 = + 100 mm

Travers T5-1 = + 95 mm

Travers T6-1 = + 55 mm

Travers T4-2 = + 145 mm

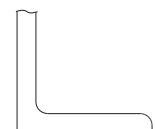
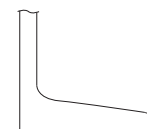
Travers T5-2 = + 140 mm

Travers T6-2 = + 90 mm

S200 = + 65 mm

AS3 = + 100 mm

Valstyp / Skenprofil



Konisk/sned

Cylindrisk/plan

Obs: Det är köparens risk/ansvar att uppgivna data är korrekta och utförliga, samt att gropan är konstruerad och tillräckligt förankrad för den önskade kapaciteten.

Datum:

Uppmätt av:

Återförsäljare:

Underskrift: