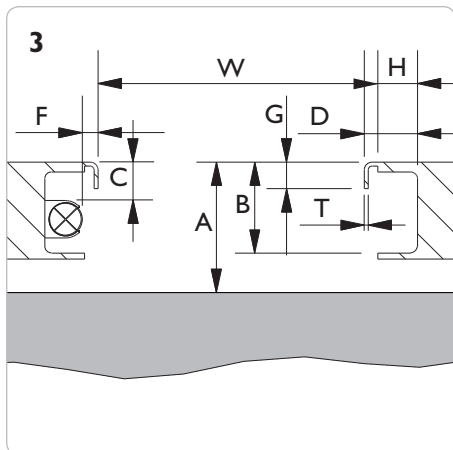
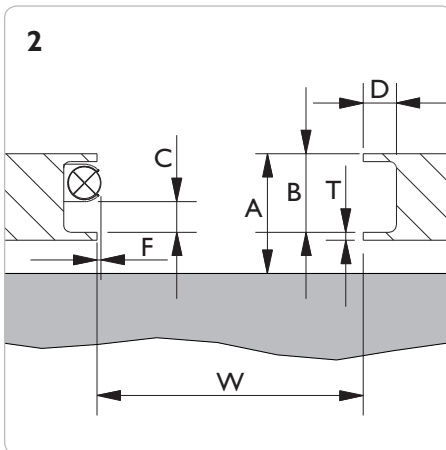
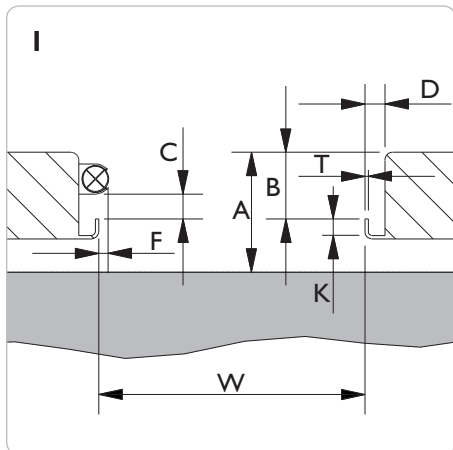




MODULO DELLE SPECIFICHE DEL SOLLEVATORE

PRODUIT: FL- Sollevatore 6 t 12 t 16 t 20 t **SD** - Traversa a pantografo 2 t 2,6 t 3,2t 4 t

Fabbricante: _____ **Modello** _____ **Capacità:** _____ **Anno:** _____



4 Disegni

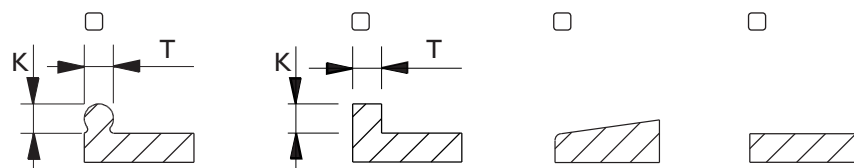
Disegno n.: _____

- W = _____ mm
- A = _____ mm
- B = _____ mm
- D = _____ mm
- G = _____ mm
- H = _____ mm
- K = _____ mm
- T = _____ mm

Se l'elevatore è provvisto di illuminazione o di altri elementi sporgenti, indicare le misure C e F:

- C min. = _____ mm
- F max. = _____ mm

Sezione della guida



N.B.: è rischio/responsabilità dell'acquirente fornire dati corretti e completi. L'elevatore deve essere realizzato e approvato per il montaggio di martinetti ausiliari. **Conformemente allo standard EN1493:1998, la capacità del martinetto ausiliario non deve superare 0,66 x capacità elevatore.**

(Un martinetto da 2 t su un elevatore da 3 t è accettabile, ma non uno da 2,6 t).

Data: _____	Misurazioni eseguite da: _____	Rivenditore: _____	Società: _____
-----------------------	--	------------------------------	--------------------------

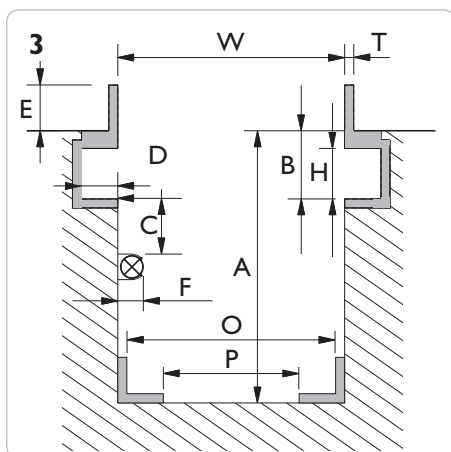
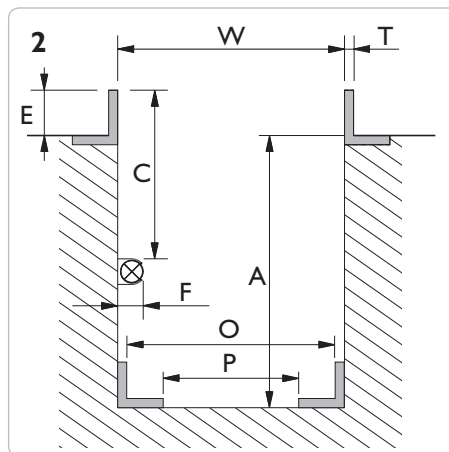
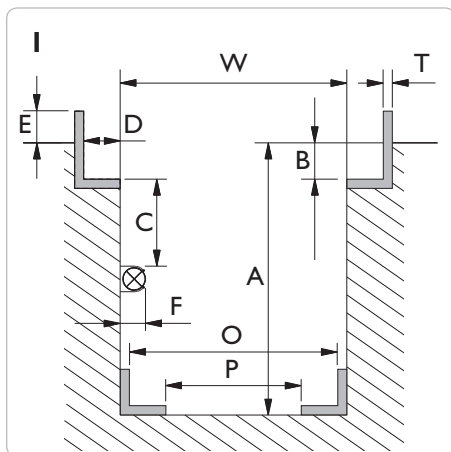
AC Hydraulic A/S

Fanøvej 6 • DK-8800 Viborg • Tel. +458662 2166 • Fax +45 8662 2988
E-mail: ac@ac-hydraulic.dk • www.ac-hydraulic.com



MODULO DELLE SPECIFICHE DELLA FOSSA

PRODOTTO: **GD** - Martinetto da fossa 10 t 15 t 20 t **FL** - Sollevatore 6 t 12 t 16 t 20 t
GGD - Martinetto da fossa 15 t **SD** - Traversa a pantografo 2 t 2,6 t 3,2 t 4 t
AB - Ponte di supporto 20 t **ABT** - Ponte di supporto 15 t



4 Disegni

Disegno n.: _____

Effettuare la misura con precisione in più punti della fossa. **N.B.:** Max. 12 mm di tolleranza tra W min e W max. sulla lunghezza complessiva della fossa

W min. = _____ mm

W max. = _____ mm

A min. = _____ mm

B = _____ mm

D = _____ mm

E = _____ mm

H = _____ mm

T = _____ mm

Se la fossa è provvista di illuminazione o di altri elementi sporgenti, indicare le misure C e F:

C min. = _____ mm

F max. = _____ mm

GGDI50S - Martinetto da fossa

O min. = _____ mm

O max. = _____ mm

P min. = _____ mm

P max. = _____ mm

Altezza dal suolo

Bordo superiore della sella **senza** accessori (traversa, supporto assale o prolunga) è richiesto:

- dal suolo
- al livello del suolo
- sotto il livello del suolo

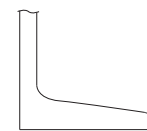
Il vertice del cilindro sarà posizionato più o meno a 50mm come dal livello richiesto.

Accessori

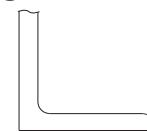
Osservare che un'eventuale traversa o supporto assale aumenta l'altezza min.:

- Traversa T4-1 = + 100 mm
- Traversa T5-1 = + 95 mm
- Traversa T6-1 = + 55 mm
- Traversa T4-2 = + 145 mm
- Traversa T5-2 = + 140 mm
- Traversa T6-2 = + 90 mm
- S200 = + 65 mm

Tipo di rullo / Sezione della guida



Conico/obliquo



Cilindrico/orizzontale

N.B.: è rischio/responsabilità dell'acquirente fornire dati corretti e completi e garantire che la fossa sia realizzata e ancorata in modo da sostenere la capacità desiderata.

Data:

Misurazioni eseguite da:

Rivenditore:

Società:

AC Hydraulic A/S

Fanøvej 6 • DK-8800 Viborg • Tel. +458662 2166 • Fax +45 8662 2988

E-mail: ac@ac-hydraulic.dk • www.ac-hydraulic.com